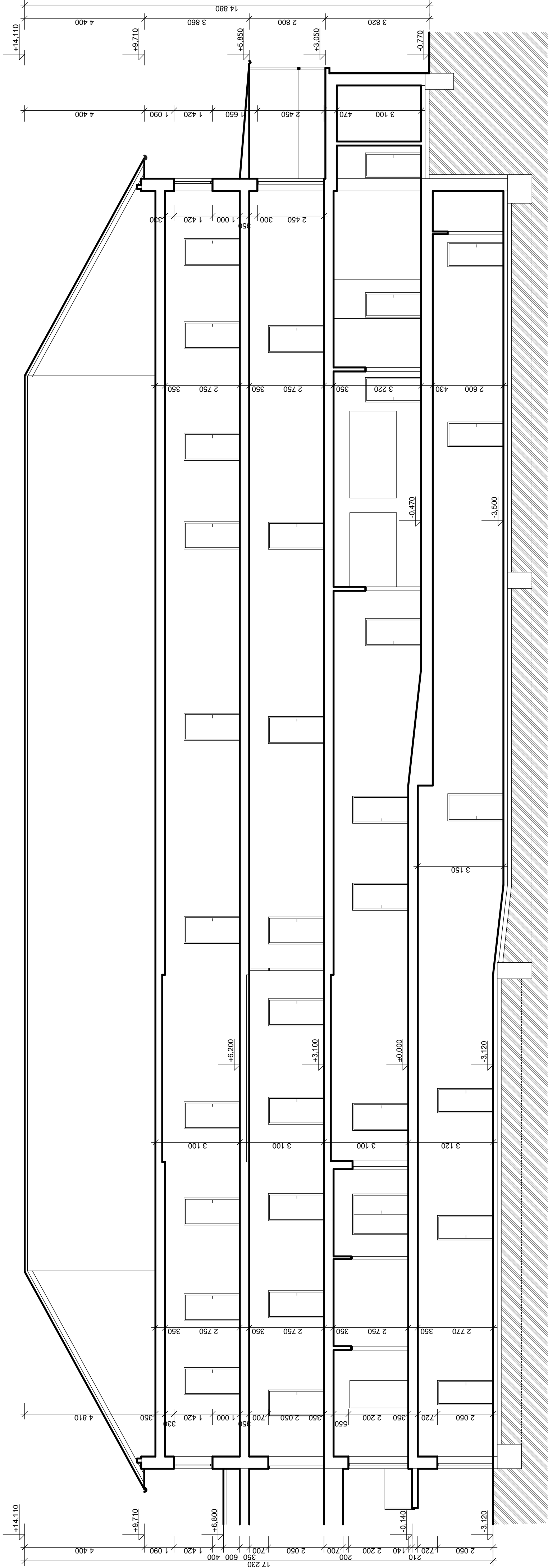


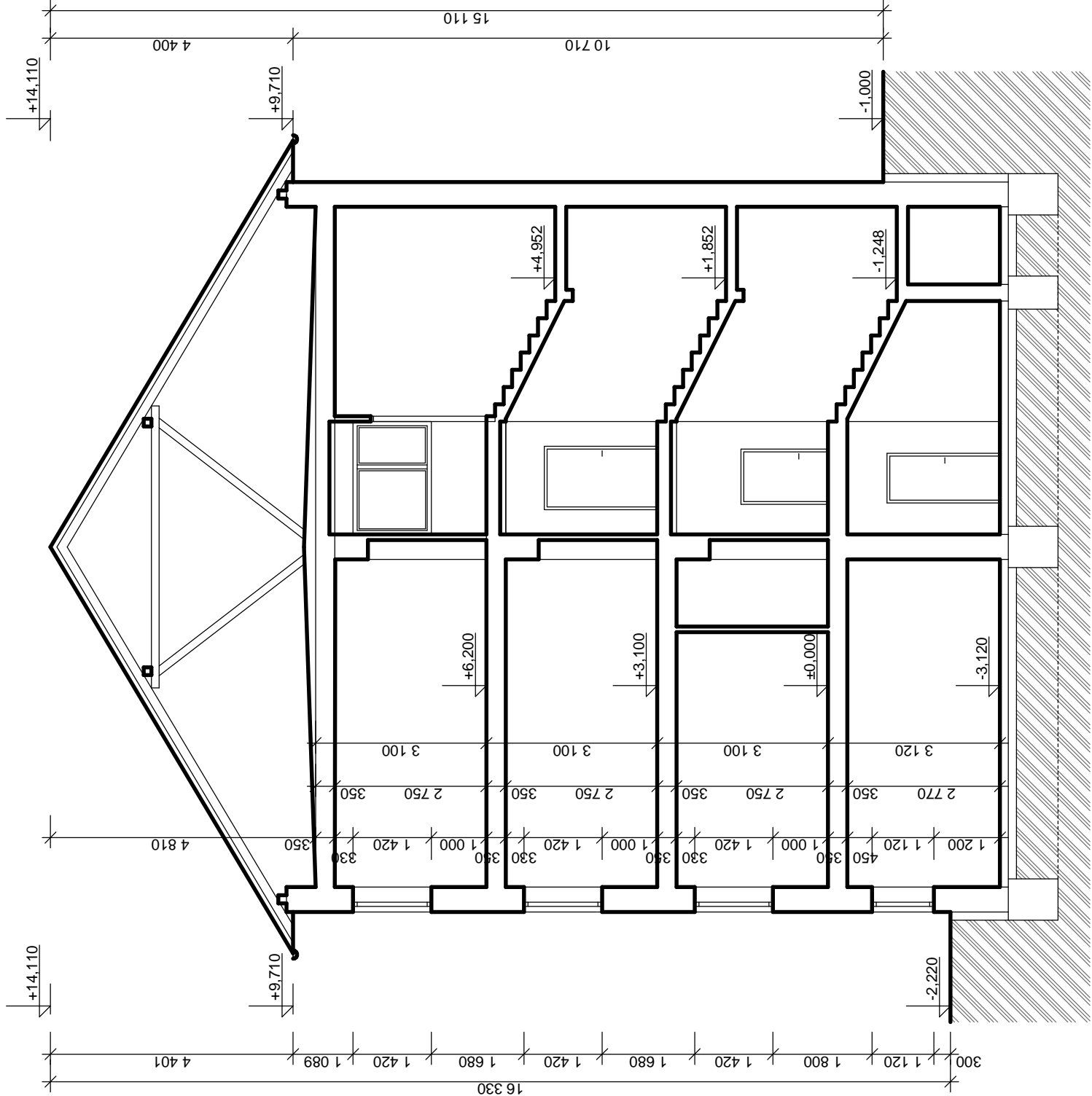
Řez A-A'



Objekt byl postaven v roce 1961, zdívo je zcheľ plyných pálených tl. 450 mm, stropy jsou provedeny železobetonové, pod střechou zateplený zášypem a pěnobetonem, podlaha na terénu betonová, střecha sedlová, okna a dveře plastová z roku 1996 - dvojsklo Uw = 1,6 W/m²K.

Výtápění zemním kanálem z budovy A, včetně ohřevu TUV, Vzdúchoelektrický je větrán prostor kuchyně

Řez 1-1'



Realizační dokumentace

Výpracoval a kreslil:		Zodp. projektant:	
Ing. Robin Zelinka		ING. M. ČECH	
Stavební úřad:		Místo stavby:	
Kýjov		Kýjov	
Objednatel:		Objednatel:	
Domov Horizont, příspěvková organizace		Strážovská 1096, Kýjov, 697 01	
Alcoa:		Alcoa:	
Zateplení budov A, B, C - Domova Horizont		Zateplení budov A, B, C - Domova Horizont	
v Kýjově - Budova B		v Kýjově - Budova B	
Objekt: Budova B - Ústav sociální péče		Objekt: Budova B - Ústav sociální péče	
Obsah:		Obsah:	
Řez - stávající stav		Řez - stávající stav	
Čís. zakázky:		Čís. zakázky:	
29-06-15/Z		29-06-15/Z	
Stupeň dok.:		Stupeň dok.:	
PS		PS	
Datum:		Datum:	
VI/2015		VI/2015	
Formát:		Formát:	
6x44		6x44	
Měřítko:		Měřítko:	
1 : 100		1 : 100	
Výkres č.:		Výkres č.:	
6		6	